

社会福祉法人 グループ施設

総合案内

笑顔、元気、感謝の心でさらに、その先の福祉をめざします

社会福祉法人 豊勝会

特別養護老人ホーム 勝山苑
勝山苑 短期入所生活介護事業所
デイサービスセンター 勝山苑
勝山放課後児童クラブ
軽費老人ホーム ケアハウスかつやま
みやこ町地域包括支援センター
養護老人ホーム 向陽荘
地域交流センター 豊信館

社会福祉法人 瑞豊会

軽費老人ホーム ケアハウスゆくはし
デイサービスセンター ゆくはし
居宅介護支援事業所 ゆくはし
行橋市 食の自立支援事業
軽費老人ホーム ケアハウスゆくはし南館
ヘルパーステーション 果樹縁
泉高齢者相談支援センター
グループホーム 楽生縁
訪問看護 医師縁



高齢者の人格を尊重し、 生活感ある福祉施設をめざします

ごあいさつ

日頃より当社会福祉法人豊勝会、瑞豊会に対し、格別の御引き立てを賜り厚くお礼申し上げます。

さて、高齢化社会といわれて久しくなりますが介護福祉に携わる者としてその社会的使命と責任は今後ますます高くなることと改めて強く認識しております。そのような現状において私共は経営理念に「笑顔」「元気」「感謝」の3つを掲げ、さらには基本方針として、「お客様に安心で安全な施設」、「お客様が生きがいを持って楽しく過ごせる施設」、「地域と共に生き貢献できる施設」、以上の3項目をモットーにした福祉事業を志向しております。

特にこれからの介護福祉におきましては、お客様それぞれの多様なニーズにいかに対応していくかが大きな課題だと思います。その実現のために職員一同、創意工夫をして皆様に喜ばれる福祉施設をめざし日々精進してまいります。

今後とも皆様のご協力とご理解を賜りますようお願い申し上げます。



社会福祉法人 豊勝会・瑞豊会
会長 堀田賢治
社会福祉法人 豊勝会 理事長



社会福祉法人 瑞豊会
理事長 相良浩巳

沿革

社会福祉法人 豊勝会

理事長 堀田賢治

- 平成 4年 社会福祉法人「豊勝会」認可
- 平成 5年 特別養護老人ホーム勝山苑開設
勝山苑短期入所生活介護事業所開設
デイサービスセンター勝山苑開設
- 平成11年 軽費老人ホームケアハウスかつやま開設
- 平成12年 勝山苑指定居宅介護支援事業所開設
- 平成13年 地域交流センター開設
みやこ町(旧勝山町)委託放課後児童クラブ開設
- 平成20年 豊前市より養護老人ホーム向陽荘委譲
- 平成23年 向陽荘地域交流センター豊信館開設
- 令和 2年 みやこ町地域包括支援センター開設

社会福祉法人 瑞豊会

理事長 相良浩巳

- 平成11年 社会福祉法人「瑞豊会」認可
- 平成12年 デイサービスセンターゆくはし開設
居宅介護支援事業所ゆくはし開設
- 平成13年 行橋市 食の自立支援事業開始
- 平成16年 軽費老人ホームケアハウスゆくはし開設
- 平成21年 軽費老人ホームケアハウスゆくはし南館開設
ヘルパーステーション果樹縁開設
ケアハウスゆくはし南館地域交流センター開設
- 平成26年 泉高齢者相談支援センター開設
グループホーム楽生縁開設
- 平成28年 訪問看護医生縁開設

特別養護老人ホーム

勝山苑

社会福祉法人 豊勝会

春は桜の仲哀公園、夏は蝉しぐれの観音山、秋は夕焼けで真っ赤に染まる障子ヶ岳、冬は山頂にうっすら雪化粧した龍ヶ鼻と四季折々の装いで訪れる人を、和やかに迎えてくれる好環境のみやこ町勝山に特別養護老人ホーム勝山苑、軽費老人ホームケアハウスかつやまは立地しています。



食堂 管理栄養士が栄養バランスを考えて調理した食事を提供致します。

自宅と変わらないくつろぎと 楽しい日々の暮らしがあります



入居ご案内

特別養護老人ホーム
勝山苑

定員

50名様

ご利用できる方

要介護3～5の方
(要介護1・2の方は特例入所要件あり)

ご利用案内

勝山苑
短期入所生活介護事業所

定員

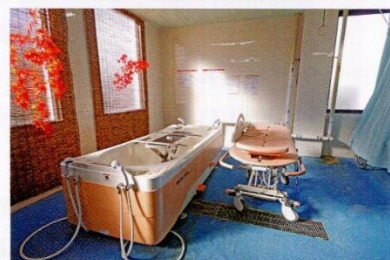
20名様

ご利用できる方

要支援1・2の方
要介護1～5の方



居室 4人部屋のほかに2人部屋もあります。状態に応じて個室の利用もできます。



浴室

月～土曜日までお風呂があります。平均入浴回数は週2回です。
寝たきりの方は、特殊浴槽に入浴することができます。

デイサービスセンター

勝山苑

社会福祉法人 豊勝会

デイサービスセンター勝山苑は、自宅からの送迎、食事、入浴、レクリエーションなどの充実した1日を過ごすことができます。



食堂 ご友人と語らいながらの温かい食事は何よりの楽しみです。



ご利用案内

定員

30名様

ご利用できる方

要支援1・2の方

要介護1～5の方



レクリエーション リハビリを兼ねたレクリエーションを行います。



送迎

ステップ付きの専用車両で
ご自宅まで
送り迎えいたします。



機能訓練室



浴室 職員が入浴のお手伝いをいたします。

軽費老人ホーム(自立型)

ケアハウス かつやま

社会福祉法人 豊勝会

60歳以上で、自炊が出来ない程度の身体機能の低下などがある、または、高齢のため独立して生活することに不安があり、家族による援助を受けることが困難な高齢者が入居し、自立した生活ができるように支援する施設です。なお、介護サービスが必要な入居者の方には、ヘルパーステーション、デイサービスセンター、訪問看護がご利用いただけます。



入居ご案内

定員

30名様

ご利用できる方

●60歳以上の方

(夫婦の場合は一方が60歳以上)

個室30室、体験居室1室
エアコン、トイレ、クローゼット、ナースコール、
ベランダ完備

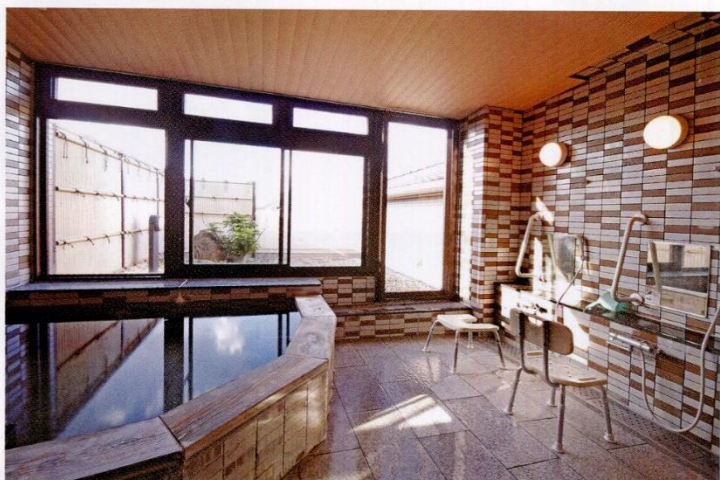


食堂

全室個室、外出・外泊もご自由です
また、エレベーター・手すりなど
高齢者の生活に適した安心の設備完備



居室



浴室

3つの安心

- ①1日3度の食事サービス。
管理栄養士がバランスの取れた献立を立て、おいしい食事を提供します。
- ②毎日、快適な入浴サービス。
3階展望風呂にて、ゆったりつかり、今日の疲れを癒やしていただきます。
- ③協力医療機関で健康管理をサポート。通院などをサポートします。

みやこ町 地域包括 支援センター

社会福祉法人 豊勝会

みやこ町地域包括支援センターは、みやこ町の委託を受けて令和2年4月1日から、豊勝会が包括的支援事業を実施しています。地域包括支援センターは、地域住民の心身の健康の保持および生活の安定のために必要な援助を行うことにより、地域住民の保健医療の向上および福祉の増進を包括的に支援することを目的として、包括的支援事業等を地域において一体的に実施する役割を担う中核的機関として設置されています。どんなことでもお気軽にご相談ください。



総合相談支援

高齢者やその家族からの相談を受け、適切なサービスにつなげます。相談内容に応じ、サービス、制度に関する情報提供や関係機関への紹介をします。

権利擁護、虐待の防止・早期発見

高齢者の方の人権や財産を守るため、各方面とのネットワークを構築して、虐待の防止・早期発見や尊厳ある生活の保護に努めます。

介護予防支援(ケアマネジメント)

介護保険で「要支援1」「要支援2」と認定された方への、介護予防サービス(新予防給付)が適切に提供されるよう調整します。要支援・要介護に該当しない方の介護予防サービスの相談・計画をします。

地域ケアマネジメント支援

高齢者の方が、適切なサービスを継続して利用できるよう、地域の医療施設などと常に連携をとります。

勝山放課後 児童クラブ (地域交流センター)

社会福祉法人 豊勝会

ご利用案内

定員

40名様

開館日

月～土曜日
(放課後～19時まで)

昼間、保護者が仕事などでいない小学生を児童クラブでお預かりします。授業が終わる頃、専用車両で学校までお迎えに行きます。



養護老人ホーム

向陽荘

社会福祉法人 豊勝会

入居者を養護するとともに、その方が自立した日常生活を営み、社会活動に参加するために必要な指導及び訓練、その他の援助を行います。周防灘を望む素晴らしい眺望と四季折々の自然に囲まれた好環境に養護老人ホーム向陽荘は立地しています。

入居ご案内

定員

50名様

ご利用できる方

- 65歳以上の方
- 環境上や経済的な理由で在宅での生活が困難な方
- 住所地の市町村が入居の必要があると認めた方

地域交流センター

豊信館

社会福祉法人 豊勝会

養護老人ホーム向陽荘に併設し、施設内の行事をはじめ豊前地区の皆様へ開放して各種研修や会合等にご利用いただいております。



居室



娯楽室



食堂



軽費老人ホーム(介護型)

ケアハウス ゆくはし

社会福祉法人 瑞豊会



居室

60歳以上で、自炊が出来ない程度の身体機能の低下などがある、または、高齢のため独立して生活することに不安があり、家族による援助を受けることが困難な高齢者が入居し、自立した生活ができるように支援する施設です。なお、入居者の方が、要介護状態等になった場合でも、退居することなく、当施設において介護サービスを提供します。

素晴らしき人生の第二ステージが始まる
沢山の笑顔とたくさんの優しさで
かけがえのない時間を・・・



入居ご案内

定員

50名様

ご利用できる方

●60歳以上の方

(夫婦の場合は一方が60歳以上)

個室46室、夫婦部屋2室、体験居室1室
冷蔵庫、エアコン、トイレ、クローゼット、
ナースコール、ベランダ完備



食堂



食事



ロビー



浴室

軽費老人ホーム(自立型)

ケアハウス ゆくはし南館

社会福祉法人 瑞豊会

60歳以上で、自炊が出来ない程度の身体機能の低下などがある、または、高齢のため独立して生活することに不安があり、家族による援助を受けることが困難な高齢者が入居し、自立した生活ができるように支援する施設です。なお、介護サービスが必要な入居者の方には、隣接のヘルパーステーション、デイサービスセンター、訪問看護がご利用いただけます。



入居ご案内

定員

30名様

ご利用できる方

●60歳以上の方

(夫婦の場合は一方が60歳以上)

開放的なバリアフリー設計。10人単位の生活ユニット。環境に優しいオール電化。地域の方々が交流できる「地域交流センター」を完備。体験入居室3室有り。



居室



食堂



浴室



地域交流センター

他の福祉事業

ヘルパーステーション 果樹縁

お部屋の掃除や洗濯、買い物、食事の準備、一人での入浴に不安があるなど、ご自宅で介護サービスをご利用したい方へ訪問介護員がご自宅まで訪問して必要な介護サービスを提供します。

居宅介護支援事業所 ゆくはし

ご家庭で生活されている高齢者の方からの相談、体の状態に合わせた介護サービスがご利用できるように計画を立てます。

訪問看護 医師縁

健康状態の維持や病気の回復に向けて、医師の指示のもとご自宅へ看護師が訪問して必要な医療処置やリハビリテーションなどのサービスを提供します。

行橋市 食の自立支援事業

行橋市から配達許可が出た対象者に、管理栄養士がカロリー計算したバランスの良いお弁当(夕食)を配達員がご自宅までお届けします。

デイサービスセンター

ゆくはし

社会福祉法人 瑞豊会

ご家庭で生活されている高齢者の方をご自宅から施設まで送迎させていただき、健康チェックや食事、入浴などの日常生活と機能訓練やレクリエーションを行い、1日を楽しみ過ごしていただきます。



ホール



送迎車両



食事

ご利用案内

定員

39名様

ご利用できる方

要支援 1・2の方

要介護 1～5の方

デイサービス1日の流れ

午前

8:00～8:30 送迎

9:30～ バイタルチェック

入浴

余暇活動(パズル、製作、麻雀、囲碁、将棋など)

個別機能訓練

11:45 嚥下体操

12:00 食事

午後

13:00 和室等で休憩・自由時間

14:00 レクリエーション

15:00 おやつ

16:00～ 送迎



浴室



機能訓練室

グループホーム

楽生縁

(認知症対応型 共同生活介護)

社会福祉法人 瑞豊会

認知症の高齢者の方が住み慣れた地域と少人数の生活スペースの中で、介護サービスを受けながら、家庭的で落ち着いた雰囲気の中で、自分らしく生活を送ることができる施設です。



入居ご案内

定員

18名様

ご利用できる方

要支援2の方

要介護1～5の方

認知症の診断を受けている方
(行橋市内在住の方)

四季折々の行事を通し、季節を感じて欲しいとの思いから行事に合わせて食事やおやつを用意しています。たとえ忘れてしまうかもしれないことでもその一瞬、一瞬を笑顔で過ごしていただきたい、巡り会えたご利用者様とのご縁を大切にします。

楽生縁の由来は毎日**楽**しく**人**生を送り、
巡り合わせの**縁**を大切にしたいとの思いから
名前がつけました



食堂



食事



居室



浴室

看護師は常駐していませんが、ご利用者様が体調不良と思われる時には、ONコールで看護師が24時間対応できる仕組みになっています。また、介護職員が毎日バイタル測定を行い、定期受診や必要と思われる受診の付添いも行っています。

福祉医療の里 泉高齢者相談 支援センター

社会福祉法人 瑞豊会

高齢者相談支援センターは、地域で暮らす高齢者の皆さんの様々な悩みや相談事に対応していくところです。保健・福祉・介護の専門職員が対応します。

行橋市では、6箇所の高齢者相談支援センターを設置し、保健・医療・福祉など、様々な面から総合的に支援をしていくことで、皆様が「いつまでも住み慣れた地域で安心して生活していく」ことをめざしています。

その中で、社会福祉法人 瑞豊会は、行橋市より業務委託を受け泉校区を担当しています。



介護保険・介護予防

要支援1・2と認定された方の介護保険サービス利用計画の作成や介護認定手続きのお手伝い、介護予防のための健康づくりをお手伝いします。

生活相談

介護に関する心配事や生活全般の相談など、幅広く相談を受けて、必要なサービスや制度を紹介し、関係機関につなぎます。

権利擁護・消費者被害

成年後見制度の紹介や利用のお手伝い、消費者被害への対応、高齢者虐待の早期発見や防止のための取組みを行っています。

高齢者の見守り

一人暮らしの高齢者の自宅に異変があった時の早期発見のため、地域の団体や民間業者と協力して見守りのネットワークを作っています。

福祉医療の里 連携事業所



かわかみ薬局



行橋整形外科



株式会社しんわ（福祉タクシー・民間救急事業）

豊勝会・瑞豊会は、みやこ、行橋、豊前地区にて 広域的な福祉ネットワークを展開

見学・ご相談
随時 承り中

社会福祉法人 豊勝会

- ・特別養護老人ホーム 勝山苑
- ・勝山苑 短期入所生活介護事業所
- ・デイサービスセンター 勝山苑
- ・勝山放課後児童クラブ

〒824-0801 福岡県京都郡みやこ町勝山大久保 3224-1
TEL:0930-32-4775 FAX:0930-32-2738

- ・軽費老人ホーム ケアハウスかつやま

〒824-0801 福岡県京都郡みやこ町勝山大久保 3233-1
TEL:0930-32-8001 FAX:0930-32-8003

- ・みやこ町地域包括支援センター

〒824-0801 福岡県京都郡みやこ町勝山大久保 3222-1
TEL:0930-32-8032 FAX:0930-32-8033

- ・養護老人ホーム 向陽荘
- ・地域交流センター 豊信館

〒828-0002 福岡県豊前市大字松江 968-1
TEL:0979-82-2721 FAX:0979-82-8570

社会福祉法人 瑞豊会

- ・軽費老人ホーム ケアハウスゆくはし
- ・デイサービスセンター ゆくはし
- ・居宅介護支援事業所 ゆくはし
- ・行橋市 食の自立支援事業

〒824-0025 福岡県行橋市大字東徳永 167-11
TEL:0930-26-6100 FAX:0930-26-6800

- ・軽費老人ホーム ケアハウスゆくはし南館

〒824-0025 福岡県行橋市大字東徳永 167-1
TEL:0930-23-3322 FAX:0930-23-5670

- ・ヘルパーステーション 果樹縁

〒824-0025 福岡県行橋市大字東徳永 167-13
TEL:0930-25-6557 FAX:0930-25-6557

- ・泉高齢者相談支援センター

〒824-0035 福岡県行橋市東泉5丁目1-19
TEL:0930-23-6000 FAX:0930-23-6062

- ・グループホーム 楽生縁

〒824-0025 福岡県行橋市大字東徳永 167-6
TEL:0930-26-1022 FAX:0930-26-6800

- ・訪問看護 医師縁

〒824-0025 福岡県行橋市大字東徳永 167-13
TEL:0930-26-8900 FAX:0930-26-8866





社会福祉法人
豊勝会

社会福祉法人
瑞豊会

